

## บทที่ 3

### ระเบียบวิธีวิจัย

การวิจัยเรื่อง “การมีส่วนร่วมในการอนุรักษ์วัฒนธรรมและสิ่งแวดล้อมของชุมชน เพื่อการท่องเที่ยวอย่างยั่งยืน ศึกษากรณีเขตสัมพันธวงศ์ กรุงเทพมหานคร” ใช้รูปแบบการวิจัยตามกรอบแนวคิดของการวิจัยเพื่อให้บรรลุวัตถุประสงค์ของการวิจัยดังนี้

#### 1. รูปแบบการวิจัย

การวิจัยครั้งนี้เป็นการศึกษางานวิจัยโดยใช้ระเบียบวิธีวิจัยแบบผสม ซึ่งเป็น การผสมผสานวิธีวิจัยเชิงคุณภาพ (Qualitative research) และวิธีวิจัยเชิงปริมาณ (Quantitative research) ด้วยการใช้วิธีวิจัยเชิงคุณภาพเป็นหลัก และใช้การวิจัยเชิงปริมาณควบคู่กันไป โดยมี รายละเอียดดังต่อไปนี้

##### 1.1 การวิจัยเชิงคุณภาพ

ในการวิจัยเชิงคุณภาพ ผู้วิจัยใช้วิธีการสัมภาษณ์เชิงลึก (In-depth Interview) โดยผู้ให้ ข้อมูลสำคัญ (Key Informants) ได้แก่ ข้าราชการ ผู้นำชุมชน และเจ้าหน้าที่ที่เกี่ยวข้องโดยมีเครื่องมือ ที่ใช้ในการวิจัย ซึ่งประกอบด้วย แบบสัมภาษณ์แบบกึ่งมีโครงสร้าง (Semi-Structured Interview) ที่ประกอบด้วยคำถามปลายเปิด อุปกรณ์บันทึกเสียง และภาพ

ผู้วิจัยได้ใช้วิธีการเลือกตัวแทนแบบเจาะจงโดยแยกกลุ่มผู้ให้ข้อมูลสำคัญ ออกเป็น 3 กลุ่ม ได้แก่ ข้าราชการ และผู้นำชุมชน

##### 1.2 วิธีวิจัยเชิงปริมาณ

ใช้การวิจัยเชิงสำรวจ (Survey research) แบบเก็บข้อมูลเพียงครั้งเดียว (Cross-sectional study) โดยใช้การสำรวจด้วยแบบสอบถาม (Questionnaire) จำนวนของกลุ่มตัวอย่างเท่ากับ 100 คนจาก การเก็บข้อมูลใช้วิธีเลือกกลุ่มตัวอย่างแบบบังเอิญ โดยมีผู้ให้ข้อมูลจากประชาชนในเขตสัม พันธวงศ์ กรุงเทพมหานคร

แบบสอบถามที่ใช้เป็นเครื่องมือในการศึกษาประกอบด้วย 3 ส่วนได้แก่

ตอนที่ 1 เป็นแบบสอบถามเกี่ยวกับสถานภาพทั่วไปของผู้ตอบแบบสอบถาม ได้แก่ เพศ อายุ ระดับการศึกษา อาชีพ สถานะรายได้ ซึ่งเป็นแบบตรวจสอบรายการ (Checklist)

ตอนที่ 2 แบบสอบถามความคิดเห็นของประชาชนเกี่ยวกับปัญหาและอุปสรรคของการมีส่วนร่วมในการอนุรักษ์วัฒนธรรมและสิ่งแวดล้อมของชุมชน ซึ่งใช้แบบสอบถามมาตราส่วนประมาณค่า (Rating Scale) 5 ระดับ มีเกณฑ์ให้คะแนนดังนี้

- 5 หมายถึงมีผลอยู่ในระดับมากที่สุด
- 4 หมายถึงมีผลอยู่ในระดับมาก
- 3 หมายถึงมีผลอยู่ในระดับปานกลาง
- 2 หมายถึงมีผลอยู่ในระดับน้อย
- 1 หมายถึงมีผลอยู่ในระดับน้อยที่สุด

ตอนที่ 3 แบบสอบถามเกี่ยวกับข้อเสนอแนะ เป็นแบบสอบถามปลายเปิด (Open end)

## 2. การตรวจสอบคุณภาพเครื่องมือ

### 2.1 การตรวจสอบคุณภาพเครื่องมือเชิงคุณภาพ

ในการวิจัยเชิงคุณภาพนั้น การตรวจสอบข้อมูลจากข้อเท็จจริงที่ค้นพบรวมทั้งความน่าเชื่อถือของข้อมูลมีความจำเป็นอย่างยิ่ง และเพื่อให้เกิดความน่าเชื่อถือของข้อมูล ผู้วิจัยใช้วิธีการการตรวจสอบข้อมูลแบบสามเส้า (Triangulation) โดยพิจารณาตรวจสอบแหล่งที่มา 3 แหล่ง ได้แก่ เวลา สถานที่และบุคคล จากแหล่งเวลา คือ ถ้าข้อมูลต่างเวลากันจะเหมือนกันหรือไม่ แหล่งสถานที่ คือ ถ้าข้อมูลต่างสถานที่กันจะเหมือนกันหรือไม่ และแหล่งบุคคล คือ ถ้าบุคคลผู้ให้ข้อมูลเปลี่ยนไปข้อมูลจะเหมือนกันหรือไม่ โดยใช้วิธีการเก็บรวบรวมข้อมูลจากการสัมภาษณ์ และสังเกตควบคู่กันไป

### 2.2 การตรวจสอบคุณภาพเครื่องมือเชิงปริมาณ

ผู้วิจัยได้นำแบบสอบถามที่สร้างขึ้นไปหาความเที่ยงตรงเชิงเนื้อหา (Content Validity) และหาความเชื่อมั่น (Reliability) ของแบบสอบถามดังต่อไปนี้

1) การหาความเที่ยงตรงเชิงเนื้อหา (Context Validity) เป็นการหาความเที่ยงตรงของแบบสอบถาม โดยนำแบบสอบถามที่สร้างขึ้นเสนอให้ผู้เชี่ยวชาญตรวจสอบความถูกต้อง ด้านโครงเนื้อหาและภาษา โดยการคำนวณหาค่าดัชนีความสอดคล้อง (Index of Item Objective Congruence: IOC) เพื่อให้เกิดความสมบูรณ์ เกิดความเข้าใจแก่ผู้ตอบและสามารถวัดได้ตรงกับเรื่องที่ต้องการศึกษาและนำมาปรับปรุงให้มีความเหมาะสม ก่อนนำไปเก็บข้อมูลจริง

2) นำแบบสอบถามที่สร้างขึ้นไปทดลองใช้ (Try out) กับกลุ่มประชากรที่พิจารณาแล้วเห็นว่า มีลักษณะคล้ายคลึงกับประชากรที่ต้องการศึกษาวิจัยในครั้งนี้ จำนวน 30 ชุด เพื่อตรวจสอบคุณภาพเครื่องมือ ดังนี้

ก) วิเคราะห์รายข้อ โดยการหาความสัมพันธ์ของข้อคำถามแต่ละข้อกับคะแนนรวมของแบบสอบถาม โดยเลือกข้อคำถามที่มีความสัมพันธ์สูงไว้ใช้ในการเก็บข้อมูล

ข) วิเคราะห์ความเชื่อถือได้ (Reliability) แบบสอบถามของแต่ละด้านโดยการวิเคราะห์หาค่าสัมประสิทธิ์แอลฟา (Alpha Coefficient) มากกว่า 0.70 ถือว่าแบบสอบถามฉบับนี้มีความน่าเชื่อถือ แล้วจึงนำเอาแบบสอบถามนี้ไปใช้ในการวิจัยต่อไป

### 3. การวิเคราะห์ข้อมูล

#### 3.1 การวิเคราะห์ข้อมูลเชิงคุณภาพ

ในขั้นตอนการวิเคราะห์ข้อมูลของการวิจัยเชิงคุณภาพ ผู้วิจัยได้ใช้การวิเคราะห์ข้อมูล โดยการสังเคราะห์ประเด็นหลักที่ได้จากการสัมภาษณ์ผู้ให้ข้อมูลสำคัญ และใช้การวิเคราะห์เนื้อหา และนำเสนอข้อมูลโดยพรรณนาความ (Descriptive) พร้อมทั้งตัวอย่างคำให้สัมภาษณ์ประกอบตามความเหมาะสม

#### 3.2 การวิเคราะห์ข้อมูลเชิงปริมาณ

ส่วนการวิจัยเชิงปริมาณตามวัตถุประสงค์ข้อที่ 2 ใช้วิธีการวิเคราะห์ข้อมูลด้วยสถิติเชิงพรรณนา (Descriptive Statistics) ตามแบบสอบถาม ดังต่อไปนี้

ตอนที่ 1 เป็นแบบสอบถามเกี่ยวกับสถานภาพทั่วไปของผู้ตอบแบบสอบถาม ได้แก่ เพศ อายุ ระดับการศึกษา อาชีพ สถานะรายได้ วิเคราะห์โดยการแจกแจงความถี่และร้อยละ

ตอนที่ 2 เป็นแบบทดสอบระดับความรู้ความเข้าใจเกี่ยวกับการเลือกตั้งตามรัฐธรรมนูญแห่งราชอาณาจักรไทย พุทธศักราช 2560 วิเคราะห์โดยใช้การนำผลการทดสอบ มาวิเคราะห์โดยการแจกแจงความถี่และร้อยละ

ตอนที่ 3 แบบสอบถามความคิดเห็นของประชาชนเกี่ยวกับปัจจัยที่ส่งผลต่อการเตรียมความพร้อมการเลือกตั้ง วิเคราะห์โดยการหาค่าเฉลี่ย (Mean) ส่วนเบี่ยงเบนมาตรฐาน (Standard Deviation) การแปลผลคะแนนรายข้อและโดยรวมใช้ค่าเฉลี่ยที่มีค่าตั้งแต่ 1.00 – 5.00 โดยพิจารณาตามเกณฑ์ของเบสท์ (Best, 1977, p. 14) ดังนี้

5.00 – 4.51 หมายถึงส่งผลต่อความพร้อมในการเลือกตั้งอยู่ในระดับมากที่สุด

4.50 – 3.51 หมายถึงส่งผลต่อความพร้อมในการเลือกตั้งอยู่ในระดับมาก

3.50 – 2.51 หมายถึงส่งผลต่อความพร้อมในการเลือกตั้งอยู่ในระดับปานกลาง

2.50 – 1.51 หมายถึงส่งผลต่อความพร้อมในการเลือกตั้งอยู่ในระดับน้อย

1.50 – 1.00 หมายถึงส่งผลต่อความพร้อมในการเลือกตั้งอยู่ในระดับน้อยที่สุด ต อ น ที่ 4 ความพร้อมในการเลือกตั้งสมาชิกสภาผู้แทนราษฎรของประชาชนเป็นแบบสอบถามปลายเปิด (Open end) โดยการสรุปและพรรณนาโวหาร

ผู้วิจัยนำเสนอด้วยตารางข้อมูล และอธิบายประเด็นสำคัญที่ได้จากผลการวิจัย ตามกรอบวัตถุประสงค์ และตัวแปรที่กำหนดตามแนวคิดทฤษฎีที่เป็นกรอบการวิจัย

#### 4. สถิติที่ใช้ในการวิเคราะห์ข้อมูล

4.1 สถิติพรรณนา (descriptive statistics) โดยหาค่าสถิติความถี่ ร้อยละ ค่าเฉลี่ย และค่าเบี่ยงเบนมาตรฐาน ดังนี้

ก) ค่าร้อยละ (Percentage) ใช้วิเคราะห์เกี่ยวกับข้อมูลภูมิหลังของผู้ตอบแบบสอบถาม

ข) ค่าเฉลี่ย (Mean) และส่วนเบี่ยงเบนมาตรฐาน S.D (Standard Deviation) ใช้วิเคราะห์เกี่ยวกับผลของการนำนโยบายการท่องเที่ยวไปปฏิบัติ

#### 5 การนำเสนอผลการศึกษา

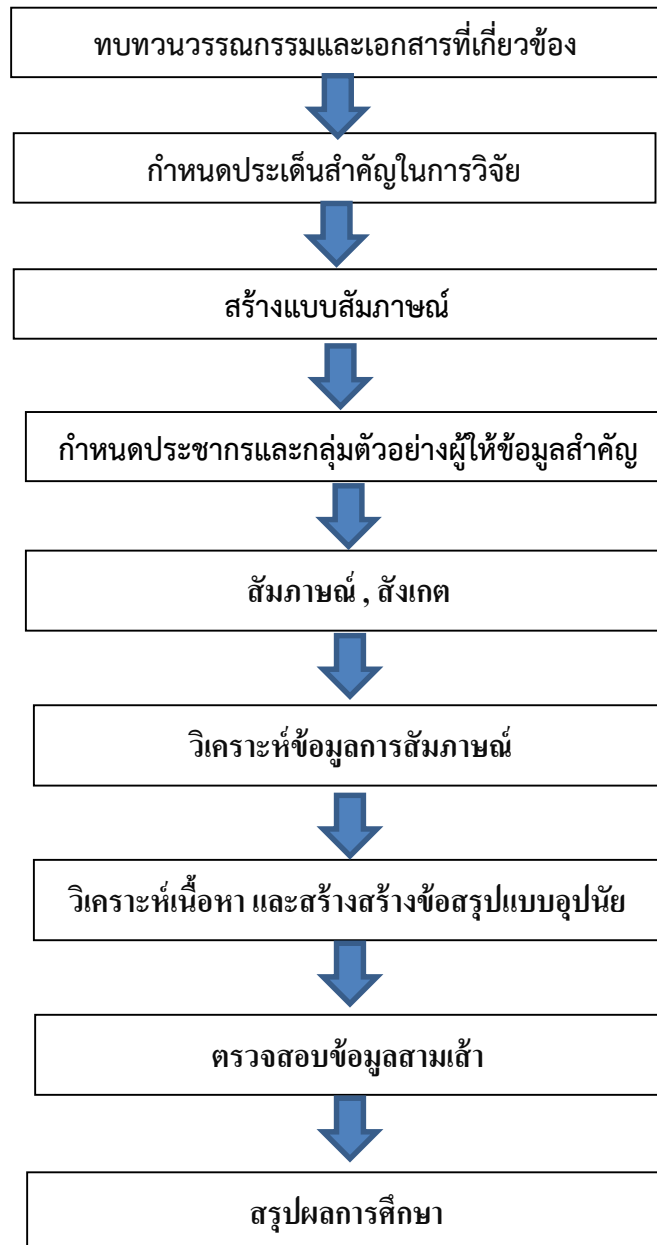
5.1 การนำเสนอรูปแบบเชิงคุณภาพด้วยการบรรยาย เป็นการนำเสนอด้วยความเรียงโดยพรรณนาความ (Descriptive)

5.2 การนำเสนอรูปแบบเชิงปริมาณเป็นการนำเสนอด้วยรูปแบบตารางและการบรรยาย ได้ตาราง โดยวิเคราะห์ข้อมูลจากโปรแกรม SPSS สถิติที่ใช้ในการวิเคราะห์ข้อมูลได้แก่ การหาค่าร้อยละ ค่าเฉลี่ยและส่วนเบี่ยงเบนมาตรฐาน

#### 6. สรุปขั้นตอนการวิจัย

ผู้วิจัยได้นำเสนอผลงานวิจัยโดยการวิเคราะห์และสังเคราะห์เนื้อหาที่ได้วิเคราะห์เนื้อหาโดยคำนิ้งบริบท และ สภาพแวดล้อมของข้อมูลเอกสาร ตามสภาพเป็นจริงด้วย เพื่อได้ผลการวิจัยที่ชัดเจน จึงได้นำเสนอภาพรวมวิจัยฉบับสมบูรณ์ ดังต่อไปนี้

### ขั้นตอนการดำเนินการวิจัย



ภาพที่ 3 ขั้นตอนการทำวิจัย