

## บทที่ 3

### ระเบียบวิธีวิจัย

การดำเนินการวิจัยครั้งนี้เป็นการวิจัยแบบคุณภาพ (Quality Research Method) ด้วยการสัมภาษณ์เชิงลึก (In-depth interview) ซึ่งมีการดำเนินงานดังต่อไปนี้

#### 1. วิธีการดำเนินการวิจัย

ผู้วิจัยได้ใช้แบบสัมภาษณ์เป็นเครื่องมือในการวิจัยเพื่อให้ได้ข้อมูลที่ตรงกับหัวข้อการวิจัยและวัตถุประสงค์ของการวิจัย

ผู้ให้ข้อมูล/ผู้ให้ข้อมูลสำคัญ

ผู้ให้ข้อมูลการวิจัยเชิงคุณภาพ คือ ผู้ให้ข้อมูลการวิจัยเชิงคุณภาพ คือ ข้าราชการ นักวิชาการ ผู้นำชุมชน และประชาชนในชุมชน

การวิจัยเชิงคุณภาพในครั้งนี้ใช้การสุ่มแบบไม่ใช้ความน่าจะเป็น (non-probability) แบบเจาะจง (Purposive Sampling) อ้างอิงในสุชาติ ตันประสิทธิ์รัฐสินธุ์ (2546, น. 121-124) โดยกลุ่มตัวอย่างที่ใช้ในการศึกษาวิจัยครั้งนี้แบ่งออกเป็น 4 กลุ่ม คือ ข้าราชการ นักวิชาการ ผู้นำชุมชน และประชาชนในชุมชน จำนวน 10 คน

#### 2. เครื่องมือที่ใช้ในการศึกษาค้นคว้า

รายละเอียดของเครื่องมือในแต่ละส่วนโดยมีวิธีการศึกษาดังนี้เป็นนี้

- 1) การวิจัยเชิงคุณภาพ ผู้วิจัยใช้ การสัมภาษณ์เชิงลึกแบบกึ่งโครงสร้างและการสนทนากลุ่ม
- 2) นำข้อมูลที่ได้จากการศึกษาจากข้อมูลภาคสนาม (Field Study) ประกอบด้วยข้อมูลด้วยการสัมภาษณ์เชิงลึกแบบกึ่งโครงสร้าง เข้าสู่กระบวนการวิเคราะห์เนื้อหา (Content Analysis)

#### 3. การสร้างเครื่องมือที่ใช้ในการศึกษาค้นคว้า

##### 1 การสร้างเครื่องมือการวิจัย

การวิจัยในครั้งนี้เป็นการวิจัยที่ต้องการวิเคราะห์และการได้มาซึ่งข้อมูล (Obtaining Data) ในการเก็บข้อมูลเชิงคุณภาพ (data collection) ผู้วิจัยศึกษารวบรวมข้อมูลจากเอกสารที่เกี่ยวข้องกับทฤษฎี แนวคิด รวมถึงอ้างอิงเอกสารและหนังสือต่าง ๆ และใช้การสัมภาษณ์เชิงลึกแบบกึ่งโครงสร้างเป็นการใช้คำสัมภาษณ์ที่ผู้วิจัยพอรู้คำตอบแต่ไม่แน่ชัดคล้ายการถามนำ ให้ผู้ถูกสัมภาษณ์เล่าความคิดเห็นของตนเอง ผู้วิจัยจะได้คำตอบที่ครบถ้วนมากขึ้น และทำให้ข้อมูลที่ได้จากการสัมภาษณ์มีความพอเพียงที่จะหาข้อสรุปได้ ซึ่งมีขั้นตอนการสร้างเครื่องมือดังนี้

1. ผู้วิจัยทำการรวบรวมข้อมูล สืบค้นข้อมูลด้วยการกำหนดประเด็นหลัก (Main Issue) ตามประชาชน รูปแบบและพฤติกรรมกรรมมีส่วนร่วมของประชาชนเพื่อการพัฒนาการท่องเที่ยวอย่างยั่งยืน และตัวแปรหรือดัชนีที่นิยมโดยสากล และงานวิจัยของผู้อื่นที่ได้มาตรฐาน

2. สร้างแบบสัมภาษณ์เชิงลึก โดยใช้การสร้างคำถามแบบกึ่งโครงสร้างเป็นลักษณะคำถามแบบปลายเปิด (Open end) เพื่อสอบถามผู้เชี่ยวชาญ (Key-Expert-Information) ที่มีประสบการณ์ตรงและเกี่ยวข้องประเด็นในการสัมภาษณ์

#### 4. การตรวจสอบเครื่องมือวิจัย

ความเที่ยงตรง (Validity) ของเครื่องมือ ผู้วิจัยทำการศึกษาเอกสารที่งานวิจัยที่เกี่ยวข้องนำประเด็นมากำหนดเป็นโครงสร้างแบบสอบถามหลังจากนั้นนำไปให้ผู้ทรงคุณวุฒิหรือผู้เชี่ยวชาญจำนวน 3 คน เพื่อตรวจสอบความตรงเชิงเนื้อหา (Content Validity) ความชัดเจนของภาษา ความครอบคลุมของโครงสร้างและความสอดคล้องตามจุดมุ่งหมาย โดยใช้เทคนิค IOC (Index of item-objective Congruence) โดยใช้สูตร  $IOC = \sum R/N$  โดยมีค่าดัชนีสอดคล้องอยู่ระหว่าง 0.60–1.00 และได้รับข้อเสนอแนะการปรับปรุงแก้ไขจากผู้เชี่ยวชาญ

#### 5. การเก็บรวบรวมข้อมูล

ในการเก็บรวบรวมข้อมูล คณะผู้วิจัยเป็นผู้เก็บรวบรวมข้อมูลด้วยตนเอง โดยมีขั้นตอนการเก็บรวบรวมข้อมูล ดังนี้

- 1) จัดทำหนังสือขอลงพื้นที่เพื่อสัมภาษณ์และติดต่อประสานงานกับเจ้าหน้าที่ในเขตสัมพันธวงศ์ กรุงเทพมหานคร เพื่ออธิบายวัตถุประสงค์ของการศึกษาให้เจ้าหน้าที่ และคณะกรรมการรับทราบ และขอความอนุเคราะห์ในการให้ข้อมูลเบื้องต้นเพื่อวางแผนในการศึกษา
- 2) สร้างสัมพันธภาพกับเจ้าหน้าที่และหัวหน้าชุมชนในเขตสัมพันธวงศ์ กรุงเทพมหานคร เพื่อการอำนวยความสะดวกและการให้ความช่วยเหลือในการเก็บรวบรวมข้อมูล
- 3) ติดต่อประสานงานบุคคลกลุ่มตัวอย่างที่เลือกไว้ เพื่อขออนุญาตให้ความอนุเคราะห์การสัมภาษณ์เชิงลึก
- 4) สสำรวจพื้นที่และนัดหมาย วัน เวลา สถานที่และการอำนวยความสะดวกอื่น ๆ
- 5) จัดการการสัมภาษณ์เชิงลึก เพื่อพูดคุยและเปลี่ยนข้อคิดเห็น ประสพการณ์ ให้ครอบคลุมประเด็นต่าง ๆ ในเรื่องที่ต้องการศึกษา ขออนุญาตบันทึกเสียงและภาพ การสัมภาษณ์เชิงลึก ตามแบบสัมภาษณ์ที่ผู้วิจัยสร้างขึ้น และขออนุญาตบันทึกข้อมูลในประเด็นต่าง ๆ ที่น่าสนใจ
- 6) นำผลการสัมภาษณ์เชิงลึกผลการสำรวจและการสัมภาษณ์เชิงลึกที่ได้รับมาสรุปให้ครบถ้วน ถูกต้องตามประเด็นต่างๆ ที่ได้ตั้งวัตถุประสงค์ไว้ รวมทั้งข้อเสนอแนะ ความคิดเห็นต่างๆ ที่ได้จากการสัมภาษณ์เชิงลึก เพื่อตรวจสอบประเด็นต่างๆ ที่ตั้งไว้ หากพบขาดประเด็นหรือไม่ชัดเจนประเด็นไหน ต้องลงไปสัมภาษณ์อีกจนกว่าได้ประเด็นและผลการศึกษาที่ครบถ้วนตามต้องการ

#### 6. การตรวจสอบความเชื่อถือได้ของข้อมูล

การตรวจสอบความถูกต้องของข้อมูลในการวิจัยเชิงคุณภาพ เรียกว่าการตรวจสอบข้อมูลสามเส้า (Triangulation) (Denzin, 1989) โดยแบ่งออกเป็น 3 ประเภท (สุภางค์ จันทรวานิช, 2543) อันประกอบด้วย

1. การตรวจสอบด้านข้อมูลแบบสามเส้า (Data Triangulation) เป็นการตรวจสอบข้อมูลโดยนำข้อมูล เอกสาร ผลการสังเกต ผลการสัมภาษณ์ที่บันทึก ที่เก็บรวบรวมมาจากแหล่งต่างๆ ที่มีความแตกต่างกัน ทั้งในด้านเวลาและสถานที่ โดยตรวจสอบว่าข้อมูลเรื่องเดียวกันต่างสถานที่กันจะเหมือนกันหรือไม่ และจากตัวบุคคล มาสรุปรวม เปรียบเทียบความสอดคล้อง รวมทั้งเพิ่มเติมประเด็นที่สำคัญให้มีเนื้อหาสาระที่สมบูรณ์และครอบคลุมประเด็นวิเคราะห์ที่กำหนด

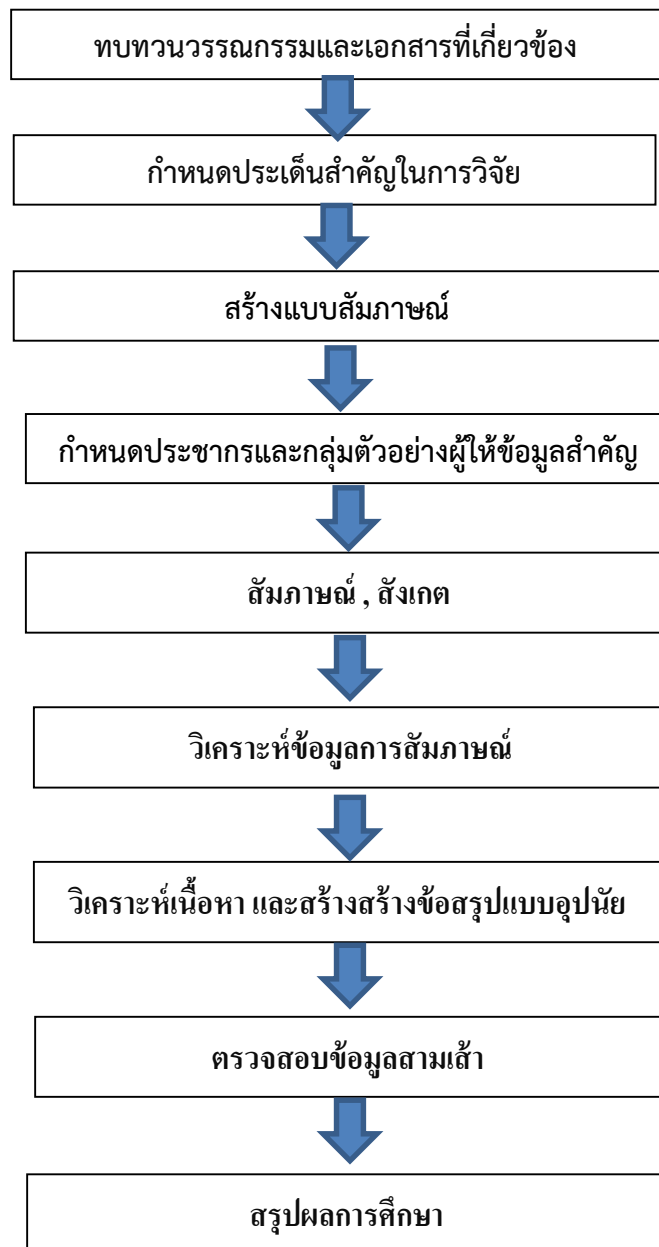
2. การตรวจสอบข้อมูลด้านบุคคลแบบสามเส้า โดยตรวจสอบว่าบุคคลที่ให้ข้อมูลเปลี่ยนไป ข้อมูลจะเหมือนเดิมหรือไม่ การตรวจสอบสามเส้าด้านผู้วิจัย (Investigator Triangulation) หากข้อมูลที่ได้รับไม่มีความมั่นใจ ผู้วิจัยจะทำการตรวจสอบข้อมูลโดย เปลี่ยนผู้สังเกต และตรวจสอบว่าข้อมูลที่ได้เหมือนกันหรือไม่

3. การตรวจสอบด้านวิธีรวบรวมข้อมูลแบบสามเส้า (Methodological Triangulation) โดยเริ่มเก็บข้อมูลด้วยการสังเกต การสัมภาษณ์ การสนทนากลุ่ม แล้วนำมาบันทึกรวมทั้งพิจารณาภิรยา ทำทาง พฤติกรรม บรรยากาศต่างๆ ที่เกี่ยวกับผู้ให้ข้อมูล เพื่อมาประกอบการแปลความหมายร่วมกับการถอดเทป และการบันทึกภาคสนามในหลายๆ วิธี และมีการตรวจสอบความน่าเชื่อถือของข้อมูล โดยวิธี (Member Check) โดยนำข้อมูลที่ได้กลับไปให้ผู้ให้ข้อมูลอ่าน หรือกลับไปถามผู้ให้ข้อมูลซ้ำอีก เพื่อให้ได้ข้อมูลที่สอดคล้องกับความเป็นจริงตามประสบการณ์ของผู้ให้ข้อมูลมากที่สุดเพื่อให้เชื่อมั่นได้ว่ามีข้อมูลสารสนเทศต่างๆ ที่มีความครอบคลุมเพียงพอในการพรรณนาวิเคราะห์ และอธิบายลงข้อสรุปผลการศึกษา

## 7. สรุปขั้นตอนการวิจัย

ผู้วิจัยได้นำเสนอผลงานวิจัยโดยการวิเคราะห์และสังเคราะห์เนื้อหาที่ได้วิเคราะห์เนื้อหาโดยคำนึงบริบท และ สภาพแวดล้อมของข้อมูลเอกสาร ตามสภาพเป็นจริงด้วย เพื่อได้ผลการวิจัยที่ชัดเจน จึงได้นำเสนอภาพรวมวิจัยฉบับสมบูรณ์ ดังต่อไปนี้

## ขั้นตอนการดำเนินการวิจัย



ภาพที่ 2 ขั้นตอนการทำวิจัย