

บทที่ 3

วิธีดำเนินการวิจัย

งานวิจัยเรื่อง การเตรียมความพร้อมของครัวเรือนและชุมชนในการก้าวสู่สังคมชราภาพ ศึกษาเทศบาลสาละวิน จังหวัดนครปฐม เป็นการศึกษาวิจัยเพื่อค้นหาว่าครัวเรือนและชุมชนมีการเตรียมความพร้อมในการเข้าสู่สังคมชราภาพ เรื่อง เศรษฐกิจ สุขภาพ สังคม ผู้ดูแล สภาพที่อยู่อาศัย การดำรงอยู่ในอนาคตและสภาพปัญหาของการเตรียมความพร้อม เพื่อสร้างความตระหนักให้ครัวเรือนและชุมชนได้เห็นความสำคัญของการเตรียมความพร้อมในการก้าวสู่สังคมชราภาพ โดยศึกษาวิจัยเชิงปริมาณและเชิงคุณภาพ

3.1 การเก็บรวบรวมข้อมูล

3.1.1 การเก็บข้อมูลเชิงปริมาณ

3.1.1.1 เป็นข้อมูลที่เป็นตัวเลขหรือปริมาณเพื่อศึกษาการเตรียมความพร้อมของครัวเรือนในการก้าวสู่สังคมชราภาพโดยใช้แบบสอบถามเก็บข้อมูลกับผู้สูงอายุหรือผู้ดูแลใกล้ชิดในครอบครัว

- 1) ใช้กลุ่มตัวอย่างผู้สูงอายุโดยใช้ตารางสำเร็จรูปตามทัศนนะของเคร์กลี และมอร์แกน จำนวน 291 ครัวเรือน (มหาวิทยาลัยสุโขทัยธรรมาธิราช.2548 : 95)
- 2) สุ่มครัวเรือนที่มีผู้สูงอายุ 60 ปีขึ้นไป
- 3) ออกแบบสอบถามการเตรียมความพร้อมในการก้าวสู่สังคมชราภาพ
- 4) รวบรวมข้อมูลและทำการวิเคราะห์โดยใช้โปรแกรมสำเร็จรูป ใช้สถิติเชิงพรรณนา ได้แก่ ร้อยละ ค่าเฉลี่ย และค่าเบี่ยงเบนมาตรฐาน
- 5) อธิบายสรุปผลจากการวิเคราะห์

3.1.1.2 เป็นข้อมูลที่เป็นตัวเลขหรือปริมาณเพื่อศึกษาการเตรียมความพร้อมของชุมชนในการก้าวสู่สังคมชราภาพโดยวิธีออกแบบสอบถาม เรื่องความคิดเห็นการเตรียมความพร้อมในการก้าวสู่สังคมชราภาพประเด็นด้านการดูแล ด้านการเงินด้านสุขภาพกายและใจ

ด้านสิ่งแวดล้อม ด้านสังคม และเรื่องความสามารถในการบริหารเพื่อการเตรียมความพร้อมในการก้าวสู่สังคมชราภาพกับเจ้าหน้าที่หลักในชุมชน เจ้าหน้าที่ระดับท้องถิ่น (นายกเทศบาล ตำบล) อาสาสมัครสาธารณสุข กำนัน ประธาน/รองประธานชุมชน ผู้สูงอายุ สมาชิกของชุมชน โดยประสานงานกับผู้แทนชุมชน

3.1.2 การเก็บข้อมูลเชิงคุณภาพ

โดยวิธีสัมภาษณ์เชิงลึกโดยสัมภาษณ์รายบุคคล กับเจ้าหน้าที่หลักในชุมชนซึ่งมีส่วนเกี่ยวข้องกับกระบวนการดำเนินงานด้านผู้สูงอายุ การดำเนินการสัมภาษณ์ให้ผู้ถูกสัมภาษณ์ตระหนักถึงประเด็นปัญหาการเตรียมความพร้อมในการก้าวสู่สังคมชราภาพและแนวทางการเตรียมความพร้อมของชุมชนตลอดจนข้อคิดเห็นเกี่ยวกับการดำเนินงานด้านผู้สูงอายุ หัวข้อการสัมภาษณ์เชิงลึก

1) คำถามเบื้องต้น

ตำแหน่งในหมู่บ้าน ระยะเวลาการทำงาน ได้รับตำแหน่งอย่างไร เป็นคนในพื้นที่หรือไม่ จำนวนผู้สูงอายุในหมู่บ้าน

2) ลักษณะปัญหาและวิธีแก้ไข

ท่านคิดว่าผู้สูงอายุในชุมชนของท่านมีปัญหาอะไรบ้าง (ปัญหาการดูแล รายได้ สภาพทางจิตใจ สุขภาพ สวัสดิการ) จะแก้ปัญหานี้อย่างไร และในอนาคตได้เตรียมแก้ปัญหานี้อย่างไร ใครควรมีบทบาทหรือมีส่วนช่วยแก้ปัญหานี้ (โรงพยาบาล สถานสงเคราะห์ อบต . เพื่อนบ้าน คณะกรรมการหมู่บ้าน)

3) .ความสามารถในการดูแลและความสัมพันธ์ในครอบครัว

ท่านประเมินว่าครอบครัว โดยภาพรวม มีความสามารถในการเตรียมความพร้อมในการก้าวสู่สังคมผู้สูงอายุอย่างไร เพราะสาเหตุใด ครอบครัวที่มีผู้สูงอายุอาศัยอยู่ด้วยในชุมชนของท่านมีความสัมพันธ์กันดีหรือไม่ อย่างไร (ความรักใคร่ สามัคคี ชัดแย้ง) ครอบครัวและชุมชนดูแลกันดีหรือไม่ การอยู่ร่วมกันของคนต่างวัย

4) บทบาทของชุมชนในการเตรียมความพร้อมก้าวสู่สังคมชราภาพ (ชุมชนมีส่วนช่วยครอบครัวผู้สูงอายุอย่างไร)

มีคณะทำงานแบ่งแยกการทำงานในชุมชนดำเนินการเกี่ยวกับผู้สูงอายุหรือยัง ได้แก่

- ด้านการดูแล สุขภาพ สภาพอารมณ์และจิตใจ

- ด้านเศรษฐกิจ การออม มีแนวทางทำอย่างไร การจัดหางานให้ทำ
- ความเป็นอยู่ (ที่อยู่อาศัย อาหารการกิน สิ่งอำนวยความสะดวกสำหรับผู้

ผู้สูงอายุในชุมชน เช่น ทางเดินเท้า สวนสาธารณะ)

- ด้านข้อมูลข่าวสาร
- ด้านพิธีกรรมงานศพ
- ด้านการจัดกิจกรรม ในชุมชนมีแกนนำในการจัดกิจกรรมสำหรับผู้สูงอายุ

หรือไม่ เพื่อส่งเสริมให้ผู้สูงอายุ มีจิตใจเข้มแข็งมั่นคงยอมรับการเปลี่ยนแปลงตามวัย มีกลุ่ม สำหรับผู้สูงอายุหรือไม่ ถ้ามี มีกิจกรรมอะไรบ้าง มีชมรมหรือไม่

- ในชุมชนมีบริการสำหรับผู้สูงอายุในด้านต่างๆ เป็นพิเศษหรือไม่ เช่น หน่วย บริการเคลื่อนที่ บริการดูแลผู้สูงอายุที่บ้าน คลินิกผู้สูงอายุ มีการส่งอาสาสมัครเข้ารับการอบรม ดูแลผู้สูงอายุ

- ในอนาคตได้เตรียมตัวเรื่องผู้สูงอายุไว้อย่างไรบ้าง
- ข้อมูลเพิ่มเติมอื่นๆ

3.2 ขั้นตอนการวิจัย (Research Stage)

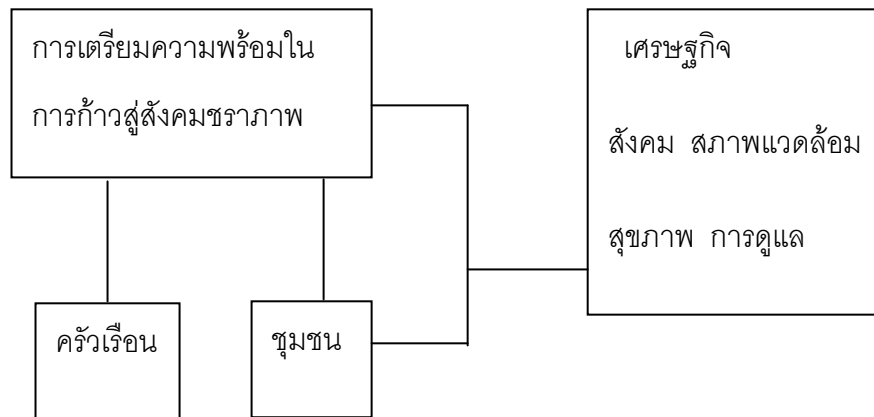
1) ศึกษาข้อมูลจากทฤษฎี แนวความคิด งานวิจัยและเอกสารที่เกี่ยวข้องกับการเตรียม ความพร้อมในการก้าวสู่วัยชราภาพ เพื่อนำความรู้มาสรุปเป็นประเด็นหลักเกี่ยวกับการเตรียม ความพร้อมเมื่อเข้าสู่วัยชราภาพ

2) ผู้วิจัยศึกษาข้อมูลจากอินเทอร์เน็ตวิเคราะห์บทความ เอกสารเกี่ยวกับเรื่อง การเตรียมความพร้อมในการก้าวสู่สังคมชราภาพเพื่อนำความรู้ที่ได้มาสรุปประเด็นหลักตามกรอบ แนวคิดในการศึกษา

3) ผู้วิจัยลงพื้นที่จริง เพื่อสำรวจสภาพแวดล้อมของชุมชน

3.3 กรอบแนวคิดในการศึกษา

จากการศึกษาทฤษฎี แนวความคิด งานวิจัยและเอกสารที่เกี่ยวข้อง ซึ่งทำให้กำหนดกรอบ แนวความคิดในการศึกษา ดังนี้



ภาพที่ 3.1 แสดงกรอบแนวคิดในการศึกษาวิจัย

3.4 เครื่องมือที่ใช้ในการวิจัย

การศึกษาเรื่องการเตรียมความพร้อมของครัวเรือนและชุมชนในการก้าวสู่สังคมชราภาพ ทำการวิเคราะห์โดยใช้โปรแกรมสำเร็จรูป ใช้สถิติเชิงพรรณนา ได้แก่ ค่าร้อยละ ค่าเฉลี่ย ส่วนเบี่ยงเบนมาตรฐาน และนำผลที่ได้มาสรุปและแปลผลการวิเคราะห์

3.5 การนำเสนอและตรวจสอบข้อมูล

ผู้วิจัยได้ออกแบบสอบถามการเตรียมความพร้อมของครัวเรือนและชุมชนในการก้าวสู่สังคมชราภาพ โดยศึกษาจากการทบทวนวรรณกรรมที่เกี่ยวข้องและจากข้อมูลแบบสอบถามที่ปรับปรุงมาจากรายงานวิจัยของ รศ . ศศิพัฒน์ ยอดเพชร จากนั้นตรวจสอบข้อมูลโดยการนำเสนอผู้ทรงคุณวุฒิที่มีความเชี่ยวชาญในงานวิจัยและนำข้อเสนอแนะที่ได้จากผู้ทรงคุณวุฒิไปปรับปรุง

3.6 วิธีดำเนินการวิจัย

1) นำแบบสอบถาม เรื่อง การเตรียมความพร้อมของครัวเรือนในการก้าวสู่สังคมผู้สูงอายุ ให้ผู้สูงอายุ ที่มีอายุ 60 ปี ขึ้นไปในชุมชน ศาลายา ตอบแบบสอบถาม โดยอ่านให้ฟัง และผู้สูงอายุตอบคำถาม

2) นำแบบสอบถาม เรื่อง การเตรียมความพร้อมของชุมชนในการก้าวสู่สังคมผู้สูงอายุ ให้ผู้นำชุมชนตอบแบบสอบถาม พร้อมทั้งสัมภาษณ์เชิงลึกกับผู้นำชุมชนศาลายา

3.7 เครื่องมือที่ใช้ในการรวบรวมข้อมูล

1) เครื่องมือที่ใช้ในการเก็บรวบรวมข้อมูลเป็นแบบสอบถาม เรื่องการเตรียมความพร้อมของครัวเรือนและชุมชนในการก้าวสู่สังคมชราภาพ โดยสร้างแบบสอบถามและตรวจสอบความถูกต้องของเนื้อหาให้สอดคล้องระหว่างข้อคำถามกับวัตถุประสงค์ จากนั้นนำแบบสอบถามการเตรียมความพร้อมของครัวเรือนและชุมชนในการก้าวสู่สังคมชราภาพให้ผู้ทรงคุณวุฒิตรวจสอบความถูกต้องตามเนื้อหา จากนั้นนำข้อเสนอแนะของผู้ทรงคุณวุฒิไปปรับปรุงแบบสอบถาม

2) ผู้วิจัยกำหนดแบบสอบถามการเตรียมความพร้อมของครัวเรือนในการก้าวสู่สังคมชราภาพ แบ่งเป็นสองตอน ดังนี้

ตอนที่ 1 ข้อมูลพื้นฐานของผู้ตอบแบบสอบถาม เป็นแบบเลือกตอบ จำนวน 14 ข้อ

ตอนที่ 2 ความคิดเห็นเรื่องการเตรียมความพร้อมด้านเศรษฐกิจจำนวน 9 ข้อ

 ความคิดเห็นเรื่องการเตรียมความพร้อมด้านสุขภาพ จำนวน 8 ข้อ

 ความคิดเห็นเรื่องการเตรียมความพร้อมด้านที่อยู่อาศัย จำนวน 7 ข้อ

 ความคิดเห็นเรื่องการเตรียมความพร้อมด้านสังคม จำนวน 6 ข้อ

 ความคิดเห็นเรื่องการเตรียมความพร้อมด้านอื่น ๆ จำนวน 12 ข้อ

รวมทั้งสิ้น 56 ข้อ และนำแบบสอบถามดังกล่าว ให้ผู้สูงอายุในชุมชนศาลายา ตอบแบบสอบถามโดยอ่านให้ผู้สูงอายุที่มีอายุ 60 ปีขึ้นไปฟังแล้วบันทึกตามที่คุณผู้สูงอายุบอก

3) ผู้วิจัยใช้แบบสอบถามการเตรียมความพร้อมของชุมชนในการก้าวสู่สังคมผู้สูงอายุ แบ่งเป็น สามตอน ดังนี้

ตอนที่ 1 ข้อมูลพื้นฐานของผู้ตอบแบบสอบถาม เป็นแบบเลือกตอบ จำนวน 6 ข้อ

ตอนที่ 2 ความคิดเห็นเรื่องการเตรียมความพร้อมด้านการดูแล จำนวน 8 ข้อ

ความคิดเห็นเรื่องการเตรียมความพร้อมด้าน การเงิน จำนวน 6 ข้อ

ความคิดเห็นเรื่องการเตรียมความพร้อมด้านสุขภาพกายและใจ จำนวน 6 ข้อ

ความคิดเห็นเรื่องการเตรียมความพร้อมด้านความปลอดภัย สิ่งแวดล้อมและ
สถานที่ จำนวน 3 ข้อ

ความคิดเห็นเรื่องการเตรียมความพร้อมด้านสังคมจำนวน 3 ข้อ

ตอนที่ 3 ข้อมูลแบบสอบถามความสามารถในการบริหารการเตรียมความพร้อมของ
ชุมชนในการก้าวสู่สังคมชราภาพ โดยมีข้อคำถามความสามารถด้านงบประมาณ บุคลากร วัสดุ
อุปกรณ์ สถานที่ การดำเนินงานตามแผนงานและการประชาสัมพันธ์

4) ผู้วิจัยใช้การวิจัยเชิงคุณภาพโดยออกแบบสัมภาษณ์ผู้นำชุมชนทั้งผู้นำที่เป็นทางการ และ
ไม่เป็นทางการโดยสัมภาษณ์ในเรื่องการเตรียมความพร้อมในการก้าวสู่สังคมชราภาพ เรื่องของ
เศรษฐกิจ สุขภาพกายใจ ผู้ดูแล ความปลอดภัย สาธารณูปโภค งบประมาณ คณะกรรมการ
ดำเนินงาน ข้อมูลข่าวสาร การประสานงานชุมชนและส่วนกลาง

3.8 การวิเคราะห์ข้อมูล

ผู้วิจัยใช้การวิเคราะห์ข้อมูลโดยโปรแกรมสำเร็จรูป และแปลผลการวิเคราะห์
โดยเชิงพรรณนา