

บทที่ 3

วิธีดำเนินการวิจัย

ในการวิจัยครั้งนี้ได้ดำเนินการในเรื่องการกำหนดประชากรและกลุ่มตัวอย่าง เครื่องมือที่ใช้ในการวิจัย วิธีการสร้างเครื่องมือในการวิจัย การเก็บรวบรวมข้อมูล การจัดทำข้อมูลและการวิเคราะห์ข้อมูล โดยมีรายละเอียดดังต่อไปนี้

1. ประชากรและกลุ่มตัวอย่าง
2. เครื่องมือที่ใช้ในการวิจัย
3. วิธีการสร้างเครื่องมือในการวิจัย
4. การเก็บรวบรวมข้อมูล
5. การวิเคราะห์ข้อมูลและสถิติที่ใช้

3.1 ประชากรและกลุ่มตัวอย่าง

การคำนวณหาขนาดกลุ่มตัวอย่างด้วยวิธีการใช้สูตรของ Yamane (บุญธรรม กิจปรีดาบริสุทธิ์, 2534 : 13) ดังนี้

$$n = N/1 + Ne^2$$

เมื่อ n = ขนาดของกลุ่มตัวอย่าง

N = จำนวนหน่วยประชากร

e = ความคลาดเคลื่อนที่ยอมรับได้

เมื่อแทนค่าลงในสูตร ที่ระดับความคลาดเคลื่อนที่ยอมรับได้ 0.08 หรือมีระดับความเชื่อมั่นที่ร้อยละ 92 ได้ขนาดกลุ่มตัวอย่างเท่ากับ 160 ตัวอย่าง ผู้วิจัยเก็บตัวอย่างนักท่องเที่ยว โดยสุ่มตัวอย่างแบบเป็นระบบ Systematic โดยเลือกสัมภาษณ์นักท่องเที่ยวจากกลุ่มนักท่องเที่ยวที่มาด้วยกัน

1.1 ในการวิจัยครั้งนี้กลุ่มประชากรตัวอย่างที่เป็นเป้าหมายในการวิจัยแบ่งออกเป็น 2 กลุ่ม ได้แก่

1. กลุ่มนักท่องเที่ยวที่เดินทางมาท่องเที่ยวในพื้นที่อำเภออัมพวา บริเวณตลาดน้ำอัมพวา เช่น ตลาดน้ำยามเย็น พืชพรรณและสัตว์ประจำท้องถิ่น สถานที่ท่องเที่ยวต่างๆ
2. อันตรายที่นักท่องเที่ยวอาจได้รับจากการท่องเที่ยว
3. ผู้นำชุมชน นายกองค์การบริหารตำบล ประชาชนในชุมชน

ตารางที่ 3.1 จำนวนประชากรและกลุ่มตัวอย่างที่ใช้ในการเก็บข้อมูลเพื่อการวิจัย

ประชากร	จำนวนประชากร (คน)	จำนวนกลุ่มตัวอย่าง (คน)
1. ผู้นำชุมชน	36	22.5
2. หน่วยงานราชการที่เกี่ยวข้อง	31	19.4
3. องค์กรปกครองส่วนท้องถิ่น	19	11.8
4. ประชาชนในชุมชน	12	7.5
5. นักท่องเที่ยวชาวไทย	19	11.8
6. นักท่องเที่ยวชาวต่างประเทศ	43	26.9
รวมทั้งสิ้น	160	100

3.2 เครื่องมือที่ใช้ในการวิจัย

เครื่องมือที่ใช้ในการวิจัยประกอบด้วยรายละเอียดดังต่อไปนี้

1. แผนที่ภูมิประเทศในพื้นที่อำเภออัมพวา จังหวัดสมุทรสงคราม เพื่อใช้ในการสำรวจสภาพปัจจุบัน แหล่งท่องเที่ยวและเส้นทางในการท่องเที่ยว

2. แบบสอบถามแบ่งออกเป็น 2 ชุด ดังต่อไปนี้

ชุดที่ 1. แบบสอบถามสำหรับนักท่องเที่ยวที่เดินทางมาท่องเที่ยวในพื้นที่อำเภออัมพวา จังหวัดสมุทรสงคราม แบ่งออกเป็น 4 ส่วนดังต่อไปนี้

ส่วนที่ 1. แบบสอบถามคุณสมบัติของนักท่องเที่ยว

ส่วนที่ 2. แบบสอบถามข้อมูลการท่องเที่ยวของนักท่องเที่ยว

ส่วนที่ 3. แบบสอบถามกิจกรรมการท่องเที่ยวและอันตรายจากการท่องเที่ยว

ส่วนที่ 4. แบบสอบถามพฤติกรรมการท่องเที่ยวของนักท่องเที่ยว

ชุดที่ 2. แบบสัมภาษณ์แนวลึกเกี่ยวกับทรัพยากรการท่องเที่ยวที่สำคัญที่เสี่ยงต่อการถูกทำลายจากกิจกรรมการท่องเที่ยวของนักท่องเที่ยวบริเวณแหล่งที่อยู่อาศัยของทรัพยากรดังกล่าว และจำนวนของทรัพยากรต่างๆ เพื่อนำมาใช้ประกอบการประเมินความเสี่ยง สำหรับกลุ่มผู้ให้ข้อมูลหลัก ได้แก่ นักท่องเที่ยว นายกองค้การบริหารส่วนตำบล ผู้นำชุมชนและประชาชนในชุมชนเกี่ยวกับทรัพยากรธรรมชาติและสิ่งแวดล้อม ในพื้นที่อำเภออัมพวา จังหวัดสมุทรสงคราม

การประเมินความเสี่ยง

1. การประเมินความเสี่ยงของแหล่งท่องเที่ยวต่างๆ ที่อาจได้รับความเสียหายจากกิจกรรมการท่องเที่ยวของนักท่องเที่ยว

การประเมินความเสี่ยงจากการให้คะแนนความเสี่ยงของแหล่งท่องเที่ยวแต่ละพื้นที่โดยผู้วิจัยร่วมกับความคิดเห็นของผู้เชี่ยวชาญด้านการท่องเที่ยว ทรัพยากรสัตว์น้ำ ทรัพยากรพรรณไม้และทรัพยากรสัตว์ป่า จำนวน 3 คนโดยพิจารณาชนิด จำนวน ระดับความชุกชุม ถิ่นที่อยู่ของสัตว์ป่าและพรรณไม้ที่สำคัญที่เสี่ยงต่อการถูกทำลายจากกิจกรรมการท่องเที่ยวของนักท่องเที่ยวร่วมกับปัจจัยที่ทำให้เกิดความเสี่ยงได้แก่ จำนวนนักท่องเที่ยว กิจกรรมของนักท่องเที่ยวและพฤติกรรมการท่องเที่ยวของนักท่องเที่ยว

เกณฑ์การให้คะแนนความเสี่ยงต่อความเสียหายของทรัพยากรการท่องเที่ยวบริเวณแหล่งท่องเที่ยวต่างๆในพื้นที่อำเภออัมพวา จังหวัดสมุทรสงคราม

ความเสี่ยงของพื้นที่สูง	3	คะแนน
ความเสี่ยงของพื้นที่ปานกลาง	2	คะแนน
ความเสี่ยงของพื้นที่ต่ำ	1	คะแนน

2. การประเมินความเสี่ยงของอันตรายที่นักท่องเที่ยวอาจได้รับจากการท่องเที่ยวในพื้นที่อำเภออัมพวา จังหวัดสมุทรสงคราม

การประเมินความเสี่ยงจากสภาพแวดล้อมในพื้นที่อำเภออัมพวา จังหวัดสมุทรสงคราม ร่วมกับอาการบาดเจ็บ ระดับความรุนแรงของอันตรายที่นักท่องเที่ยวได้รับในพื้นที่แหล่งท่องเที่ยวต่างๆ เพื่อจัดลำดับความเสี่ยงของอันตราย ดังตารางต่อไปนี้

ตารางระดับความเสี่ยงของอันตราย 4 ระดับ

ระดับความเสี่ยง	ผลลัพธ์	รายละเอียด
1	1-2	ความเสี่ยงน้อย
2	3-6	ความเสี่ยงที่ยอมรับได้ต้องมีการทบทวนมาตรการควบคุม
3	7-9	ความเสี่ยงสูงต้องมีการดำเนินการเพื่อลดความเสี่ยง
4	10-16	ความเสี่ยงที่ยอมรับไม่ได้ต้องหยุดดำเนินการและปรับปรุงแก้ไขเพื่อลดความเสี่ยง

การวิเคราะห์ข้อมูล

กลุ่มประชากรที่ศึกษาได้แก่ นักท่องเที่ยว เก็บข้อมูลโดยแบบสอบถามเป็นเครื่องมือนำข้อมูลที่ได้จากแบบสอบถามมาแปรข้อมูลเป็นตัวเลขเพื่อลงรหัสแล้วไปประมวลผลด้วยโปรแกรม SPSS โดยใช้สถิติค่าร้อยละ (Percent) ค่าเฉลี่ย (Mean) ค่าสูงสุด (Maximum) และค่าต่ำสุด (Minimum) และข้อมูลที่ได้จากผู้ให้ข้อมูลหลักในพื้นที่อำเภออัมพวาจากการสัมภาษณ์เชิงลึกจากแบบสอบถามและวิเคราะห์ข้อมูลในเชิงพรรณนา

3.3 วิธีการสร้างเครื่องมือในการวิจัย

การทดสอบแบบสอบถาม

การทดสอบแบบสอบถามที่ใช้ในการวิจัยก่อนเก็บข้อมูล เพื่อทำการทดสอบแบบสอบถามที่จะใช้ในการวิจัยมีความเที่ยงตรงตามเนื้อหา (Content Validity) เมื่อนำมาใช้เก็บข้อมูลและให้ผลการวิจัยที่ถูกต้องและเชื่อถือได้มากที่สุด โดยผู้วิจัยสร้างแบบสอบถามขึ้นแล้วนำไปปรึกษากับผู้เชี่ยวชาญที่ปรึกษาวิทยานิพนธ์ เพื่อขอคำแนะนำในการปรับปรุงแก้ไขแบบสอบถามให้มีเนื้อหาครอบคลุมและสอดคล้องตรงตามวัตถุประสงค์ของการวิจัยและนำแบบสอบถามไปทำการทดลองใช้กับกลุ่มตัวอย่าง จำนวน 30 ชุด เพื่อนำผลที่ได้มาปรับปรุงแบบสอบถามให้มีคุณภาพดีขึ้น ผลการนำแบบสอบถามไปทดลองใช้กับกลุ่มตัวอย่างพบว่า มีบางข้อที่ต้องปรับปรุง เนื่องจากเป็นคำถามที่ตอบได้หลายคำตอบและซับซ้อน เช่น อาชีพ รายได้ เนื่องจากนักท่องเที่ยวบางรายมีทั้งอาชีพหลักและอาชีพเสริมและบางรายเป็นนักเรียน/นักศึกษาที่ยังไม่มีรายได้ รวมทั้งเรื่องกิจกรรมและอันตรายที่นักท่องเที่ยวได้รับ ก็มีการปรับปรุงเป็นและใส่เครื่องหมาย/เพื่อสะดวกในการตอบคำถามของนักท่องเที่ยว

1. หาค่า IOC คำนวณได้เป็นรายชื่อโดยใช้สูตรดังนี้

$$\text{สูตร IOC} = \frac{\sum X}{N}$$

IOC หมายถึง ค่าดัชนีความสอดคล้อง

X หมายถึง คะแนนที่ผู้เชี่ยวชาญให้

1 หมายถึง มีความสอดคล้องกับวัตถุประสงค์

0 หมายถึง ตัดสินใจไม่ได้

-1 หมายถึง ไม่มีความสอดคล้องกับวัตถุประสงค์

N หมายถึง จำนวนผู้เชี่ยวชาญ

ในการวิจัยครั้งนี้ผู้วิจัยได้พิจารณาคำถามที่มีค่า IOC ตั้งแต่ .50 ขึ้นไปเท่านั้น

6. นำแบบสอบถามที่ได้ตรวจสอบแก้ไขปรับปรุงแล้วไปใช้กับกลุ่มทดลองที่ไม่ใช่กลุ่มตัวอย่าง (Try out) จำนวน 30 คน

7. นำแบบสอบถามที่ได้จากกลุ่มทดลองมาคำนวณตรวจสอบหาค่าความเชื่อมั่น (Reliability) ของแบบสอบถามโดยใช้วิธีของ (Cronbach, 1970) ได้ค่าความเชื่อมั่นที่ระดับ 0.83

หาค่าความเชื่อมั่นของแบบสอบถาม โดยใช้วิธีสัมประสิทธิ์แอลฟาของครอนบาค

$$\text{สูตร } \alpha = \frac{n}{n-1} \left[\frac{\sum S_i^2}{\sum S_t^2} \right]$$

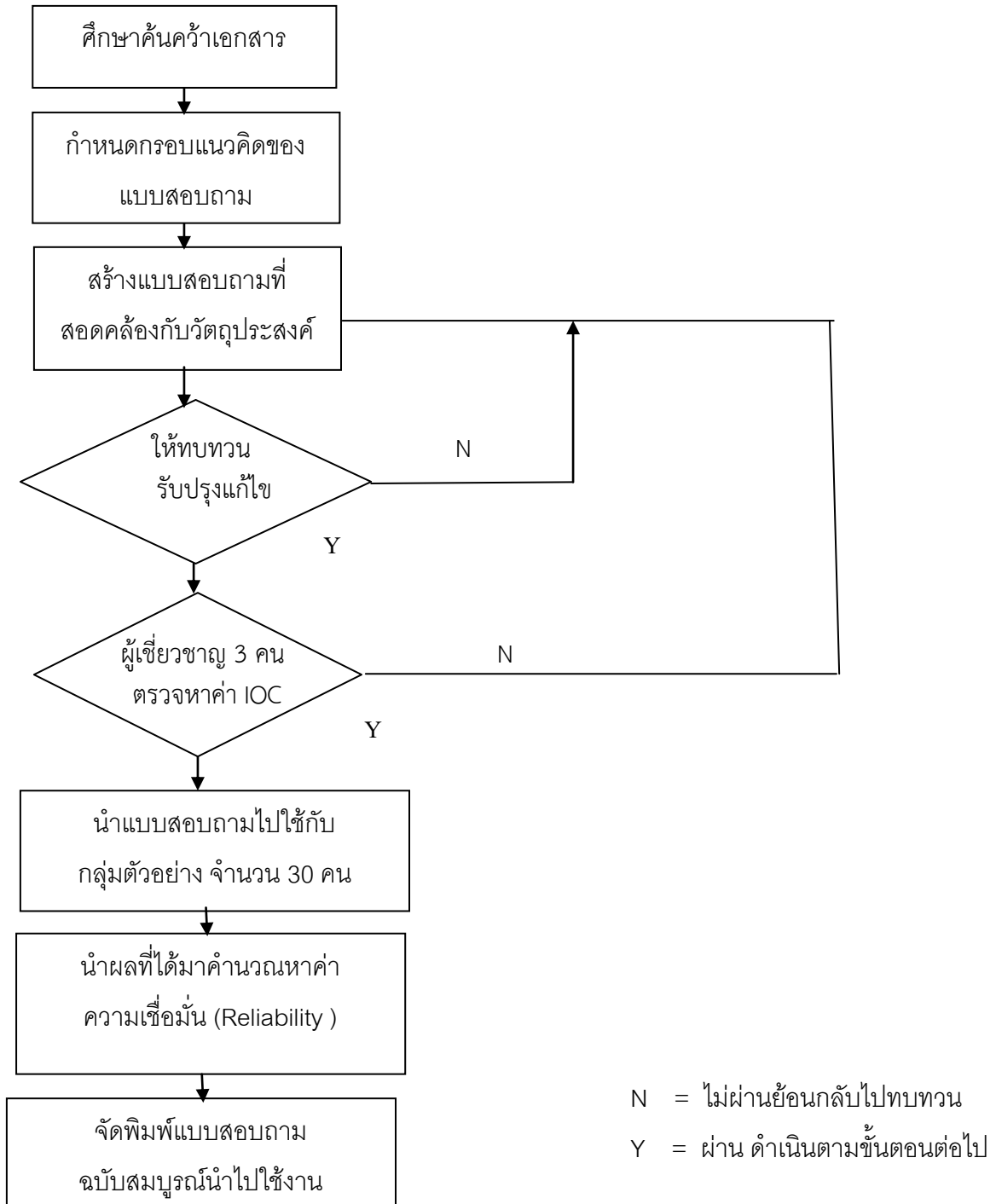
α หมายถึง ค่าความเที่ยงของแบบสอบถามทั้งฉบับ

n หมายถึง จำนวนแบบสอบถาม

$\sum S_i^2$ หมายถึง ค่าผลรวมของความแปรปรวนของคะแนนรายข้อ

$\sum S_t^2$ หมายถึง ค่าผลรวมของความแปรปรวนของคะแนนของแบบสอบถามทั้งฉบับ

8. จัดพิมพ์แบบสอบถามฉบับสมบูรณ์แล้วนำไปใช้จริงกับกลุ่มตัวอย่างที่กำหนด



แผนภูมิที่ 3.1 กรรมวิธีการสร้างเครื่องมือเพื่อใช้ในการวิจัย

3.4 การเก็บรวบรวมข้อมูล

ผู้วิจัยได้ดำเนินการเก็บรวบรวมข้อมูลตามขั้นตอนดังนี้ โดยทำหนังสือขอความร่วมมือในการแจกแบบสอบถามพร้อมสัมภาษณ์บุคคลที่เกี่ยวข้องในการทำวิจัย เรื่อง การประเมินความเสี่ยงจากพฤติกรรม การท่องเที่ยวของนักท่องเที่ยวที่ ส่งผลต่อความเสียหายของทรัพยากรการท่องเที่ยวในพื้นที่ อำเภออัมพวา จังหวัดสมุทรสงครามถึงผู้ว่าราชการจังหวัดสมุทรสงครามเพื่อขออนุญาตและขอความร่วมมือผู้ที่เกี่ยวข้อง ฝายต่างๆในการเก็บรวบรวมข้อมูลโดยผู้วิจัยจะดำเนินการแจกแบบสอบถามและรับคืนแบบสอบถามด้วยตนเอง

3.5 การวิเคราะห์ข้อมูลและสถิติที่ใช้

ผู้วิจัยทำการวิเคราะห์ข้อมูลโดยการใช้เครื่องคอมพิวเตอร์ในการวิเคราะห์ข้อมูลดังต่อไปนี้

1. การวิเคราะห์สถานภาพทั่วไปคำถามเกี่ยวกับข้อมูลทั่วไปของผู้ตอบแบบสอบถาม ลักษณะของแบบสอบถามเป็นแบบตรวจสอบรายการ (check list)ค่าสถิติพื้นฐานที่ใช้ ได้แก่ ค่าความถี่ร้อยละ
2. การวิเคราะห์คำถามเกี่ยวกับพฤติกรรมการท่องเที่ยวของนักท่องเที่ยวที่ส่งผลต่อความเสียหายของทรัพยากรการท่องเที่ยวในพื้นที่ อำเภออัมพวา จังหวัดสมุทรสงครามค่าสถิติที่ใช้ได้แก่ ค่าเฉลี่ยเลขคณิตและค่าเบี่ยงเบนมาตรฐาน
3. การวิเคราะห์เกี่ยวกับปัญหาและข้อเสนอแนะเกี่ยวกับการประเมินความเสี่ยง เพื่อการท่องเที่ยว อำเภออัมพวา จังหวัดสมุทรสงคราม โดยใช้การวิเคราะห์เนื้อหาแล้วนำมาสรุปและเรียบเรียงข้อความ