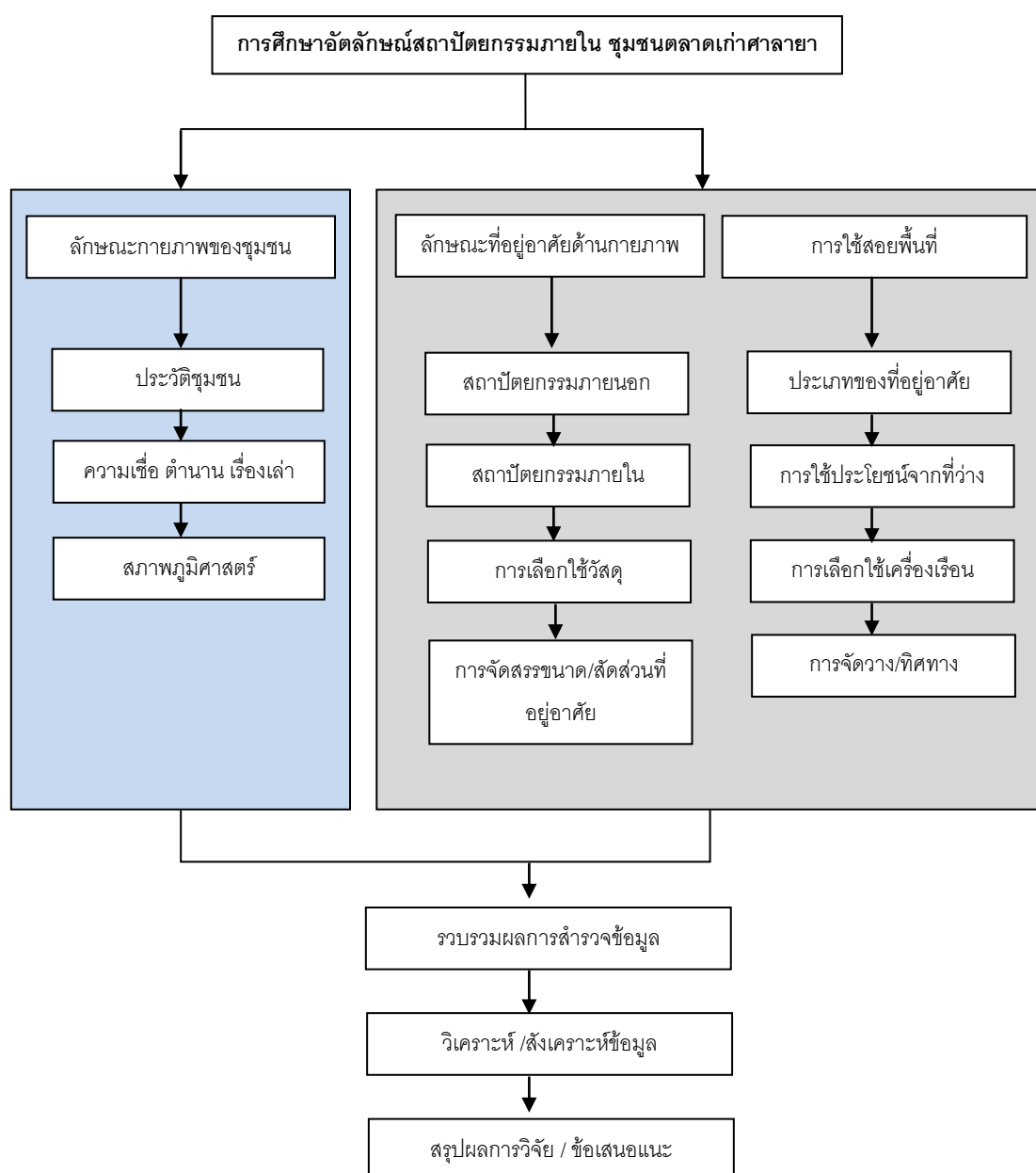


บทที่ 3 วิธีดำเนินการวิจัย

การวิจัยเรื่องอัตลักษณ์สถาปัตยกรรมภายในร่วมสมัยเพื่อการบูรณะสำหรับส่งเสริมการท่องเที่ยวกรณีศึกษาตลาดเก่าศาลายา นครปฐม เป็นงานวิจัยเชิงคุณภาพ ผู้วิจัยสร้างกรอบแนวความคิดการวิจัยไว้ดังต่อไปนี้

3.1 ขอบเขตการวิจัย



ตารางที่ 1 แผนผังแสดงลำดับขั้นตอนดำเนินการวิจัย

กรอบแนวคิดในงานวิจัย เรื่องอัตลักษณ์สถาปัตยกรรมภายในร่วมสมัยเพื่อการบูรณะสำหรับส่งเสริมการท่องเที่ยว กรณีศึกษาตลาดเก่าศาลายา นครปฐม มีเนื้อหาที่เกี่ยวข้ององค์ประกอบดังนี้

1. ภูมิประวัติที่เกี่ยวข้องกับชุมชน
2. ลักษณะที่ตั้งชุมชน
3. ลักษณะการอยู่อาศัยของประชากรในชุมชน
4. ประเพณี ความเชื่อ
5. สถาปัตยกรรมภายนอกและภายใน
6. การจัดสรรพื้นที่ว่างภายในที่อยู่อาศัย
7. การสร้างและเปลี่ยนแปลงที่อยู่อาศัย
8. การเลือกใช้เครื่องเรือน
9. การเลือกใช้สิ่งประดับตกแต่งที่อยู่อาศัย

3.2 กลุ่มตัวอย่างในงานวิจัย

พื้นที่กรณีศึกษา คือ ชุมชนตลาดเก่าศาลายา ต.ศาลายา จังหวัดนครปฐม มีลักษณะเป็นอาคารไม้ สลับปูน จำนวน 54 หลังคาเรือน

กลุ่มตัวอย่าง คือ บ้านในชุมชนตลาดเก่าศาลายาที่ถูกคัดเลือกโดยพิจารณาจากประเภทของการใช้งานและความสมบูรณ์ของเรือนที่ได้รับการเปลี่ยนแปลงน้อยที่สุด ได้แก่ เรือนค้าขาย เรือนอยู่อาศัย และเรือนบริการ อย่างละ 1 กรณีศึกษา ทั้งหมด 3 กรณีศึกษา

3.3 วิธีการรวบรวมข้อมูล

ผู้วิจัยได้แบ่งประเภทของการเก็บรวบรวมข้อมูลออกเป็น 3 ประเภท ดังนี้

3.3.1 การสำรวจข้อมูลภาคเอกสาร

ข้อมูลด้านประวัติความเป็นมาของชุมชนริมคลองมหาสวัสดิ์ ชุมชนตลาดเก่าศาลายา และข้อมูลอื่นๆที่เกี่ยวข้อง จากประวัติศาสตร์ ตลอดจนถึงลักษณะวัฒนธรรม ประเพณี ความเชื่อ ท้องถิ่น และความเป็นอยู่ของประชากรในชุมชน

3.3.2 การสำรวจพื้นที่ทางกายภาพ

ข้อมูลจากการสำรวจรังวัด และจากภาพถ่าย ประกอบด้วย ผังพื้น ภาพด้าน ภาพทัศนียภาพ รายละเอียดของสถาปัตยกรรมภายใน เครื่องเรือน โดยเลือกกรณีศึกษาที่มีลักษณะตรงตามคุณสมบัติที่ได้กำหนดไว้ 3 กรณีศึกษา เพื่อให้ได้รายละเอียดครบถ้วนในการวิเคราะห์ข้อมูล

3.3.3 การสัมภาษณ์

ผู้วิจัยได้แบ่งการสัมภาษณ์ออกเป็น 2 ประเภท ดังนี้

3.3.3.1 สัมภาษณ์เจ้าของบ้านกรณีศึกษา เก็บและสำรวจข้อมูลเชิงลึก เพื่อศึกษาถึงสถานะความสัมพันธ์ระหว่างชีวิตความเป็นอยู่ของเจ้าของบ้านกรณีศึกษากับอิทธิพลที่ส่งผลกระทบต่อข้อกำหนดหรือเปลี่ยนแปลงรูปแบบสถาปัตยกรรมภายใน ภายในชุมชนตลาดเก่าศาลายา

3.3.3.2 สัมภาษณ์ประชาชนในชุมชนตลาดเก่าศาลายาที่เกี่ยวข้อง เก็บและสำรวจข้อมูลที่เกี่ยวข้องกับกรณีศึกษา เพื่อหาข้อมูลประกอบการวิเคราะห์ โดยเลือกจากกลุ่มบุคคลที่มีความเกี่ยวข้องกับกรณีศึกษา

3.4 กรณีศึกษา

กรณีศึกษาเข้าหมวดหมู่ของเรือนอาศัยและค้าขาย มีลักษณะการใช้สอยพื้นที่ที่มีความหลากหลายและมีพัฒนาการควบคู่กับการเปลี่ยนแปลงทางสังคมตั้งแต่อดีตจนถึงปัจจุบัน เป็นเรือนไม้ประยุกต์ อายุเรือนร่วม 70 ปี

บ้านเลขที่ ๑๐๓ ชุมชนตลาดเก่าศาลายา ต.พุทธมณฑล อ.ศาลายา จ.นครปฐม
สมาชิกทั้งหมด 8 คน ดังรายชื่อต่อไปนี้

๑. นางทองหล่อ จันทร์กระจ่าง (เจ้าบ้าน)
๒. นางสาวทองใบ เขี่ยมลีโอนาม
๓. นายจโรม จันทร์กระจ่าง
๔. นางลำพูน จันทร์กระจ่าง
๕. นางสาวจรรยา จันทร์กระจ่าง
๖. นายจุลดิศ จันทร์กระจ่าง
๗. ด.ญ.สุพศิน จองคำอาจ
๘. ด.ช.ทิวสน จองคำอาจ