

บทที่ 3

วิธีดำเนินการวิจัย

การวิจัยเรื่องนี้ ต้องการศึกษาศิลปกรรมอิสลามที่ปรากฏอยู่ในสถาปัตยกรรมมัสยิดในกรุงเทพฯ ในมิติที่เกี่ยวกับรูปแบบ ยุคสมัย แนวคิดและปัจจัยแวดล้อมที่เป็นตัวกำหนดรูปแบบ โดยใช้ระเบียบวิธีวิจัยเชิงคุณภาพ (Qualitative) เริ่มจากการสำรวจศิลปกรรมอิสลามที่ปรากฏอยู่ในสถาปัตยกรรมมัสยิดในกรุงเทพฯ วิเคราะห์รูปแบบที่ได้แล้วนำไปตรวจสอบกับนักวิชาการด้านสถาปัตยกรรมมัสยิดและประวัติศาสตร์ศิลปกรรมอิสลาม เพื่อหาข้อสรุปและอภิปรายรูปแบบที่พบ

การวิจัยเรื่องนี้ ได้กำหนดข้อมูลสำหรับวิจัยไว้ 2 ประเภท คือ

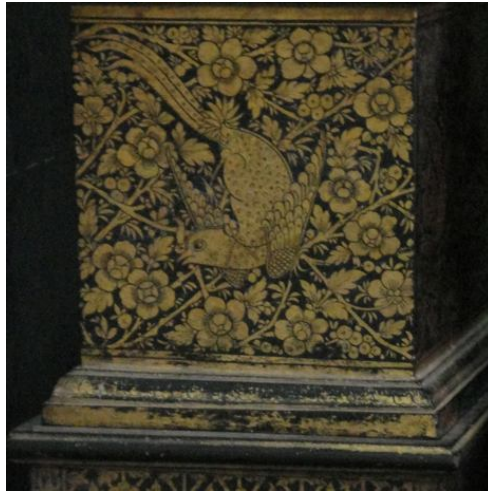
1. ข้อมูลปฐมภูมิ โดยการสำรวจมัสยิดในกรุงเทพฯ และการแลกเปลี่ยนความคิดเห็นกับผู้ให้ข้อมูลหลักที่เป็นชาวไทยมุสลิม
2. ข้อมูลทุติยภูมิ โดยศึกษาจากเอกสารและหนังสือที่เกี่ยวกับศาสนาอิสลาม แนวคิดและรูปแบบของศิลปะอิสลาม กระบวนการวิจัย มีดังนี้
 - 2.1 ศึกษาข้อมูลเกี่ยวกับศาสนาอิสลาม ศิลปะอิสลาม ชาวไทยมุสลิม
 - 2.2 สำรวจมัสยิดในกรุงเทพฯ
 - 2.3 วิเคราะห์ศิลปกรรมอิสลามที่ปรากฏอยู่ในสถาปัตยกรรมมัสยิดในกรุงเทพฯ
 - 2.4 สร้างแนวคำถามสำหรับการสัมภาษณ์
 - 2.5 เก็บข้อมูลจากผู้เชี่ยวชาญทางประวัติศาสตร์อิสลามและสถาปัตยกรรมมัสยิด
 - 2.6 วิเคราะห์ข้อมูลที่ได้จากการสัมภาษณ์สรุปแนวคิดหลัก
 - 2.7 สรุปและอภิปรายผลการวิจัย

ประชากรและกลุ่มตัวอย่างที่ใช้ในการวิจัย ประกอบด้วย

1. ประชากรประเภทบุคคล คือ ชาวไทยมุสลิมที่เป็นนักวิชาการด้านสถาปัตยกรรมมัสยิดและประวัติศาสตร์ศิลปกรรมอิสลาม เลือกกลุ่มตัวอย่างแบบเจาะจงตัวบุคคล (Purposive Sampling) ที่มีความรู้ ความชำนาญและมีประสบการณ์โดยตรงกับข้อมูลที่ต้องการดังนี้

1.1 อาจารย์ ดร. จุฬิศพงษ์ ทรัพย์รัตน์

อาจารย์ประจำภาควิชาประวัติศาสตร์ คณะอักษรศาสตร์ จุฬาลงกรณ์มหาวิทยาลัย



ภาพที่ 2.39 ลายพุดตานใบเทศในมัตถิยดบังหลวง (กุฎีขาว)

ที่มา: ภาพถ่ายจากการสำรวจภาคสนามโดยผู้วิจัย 2553

1.2 ผู้ช่วยศาสตราจารย์ดร. อาดิศร์ อิศรีส รัชฆมณี

อาจารย์ประจำคณะสถาปัตยกรรมศาสตร์ มหาวิทยาลัยเกษตรศาสตร์

1.3 คุณทำเนียบ แสงเงิน

นักวิชาการด้านประวัติศาสตร์และศิลปวัฒนธรรมมุสลิม

2. ประชากรประเภทสิ่งปลูกสร้าง คือ มัสยิดในเขตกรุงเทพฯ ซึ่งจากข้อมูลที่สำรวจมัสยิดที่จดทะเบียนจัดตั้งกับสำนักงานคณะกรรมการกลางอิสลามแห่งประเทศไทย ครั้งล่าสุดในปี พ.ศ. 2552 มีจำนวน 175 มัสยิด (ข่าวสารมุสลิม, 2552) เลือกพื้นที่สำรวจแบบเจาะจง (Purposive Sampling) ที่สอดคล้องกับแนวคิดที่เกี่ยวกับยุคสมัยในการก่อสร้าง รูปแบบเอกลักษณ์กลุ่มชาติพันธุ์ และความสำคัญทางประวัติศาสตร์ของมัสยิด ซึ่งเป็นตัวกำหนดรูปแบบมัสยิดในกรุงเทพฯ ให้แตกต่างกันใน 4 ช่วงเวลา ดังนี้

- 2.1 ช่วงเวลาแห่งการสร้างมัสยิดตามรูปแบบสถาปัตยกรรมประเพณีท้องถิ่น (ก่อน พ.ศ. 2394)
- 2.2 ช่วงเวลาแห่งการเปลี่ยนผ่านสู่อารยธรรมสากล (พ.ศ. 2394-2468)
- 2.3 ช่วงเวลาแห่งการทบทวนภาพลักษณ์ของมุสลิม (พ.ศ. 2468-2489)
- 2.4 ช่วงเวลาแห่งการกลับสู่หลักการพื้นฐานเพื่อแสวงหาแนวทางใหม่และความเป็นสากล (พ.ศ. 2489-2552)

มัสยิดในกรุงเทพฯ ที่ถูกสร้างใน 4 ช่วงเวลาดังกล่าว จะมีแนวคิดที่แตกต่างกัน 8 แนวคิด ดังนี้

- แนวคิดที่ 1 การอยู่ตามสภาพท้องถิ่น ซึ่งมีผลให้มัสยิดมีรูปแบบตามท้องถิ่น
- แนวคิดที่ 2 การอิงกับอำนาจท้องถิ่น ซึ่งมีผลให้มัสยิดมีรูปแบบไทยประเพณี
- แนวคิดที่ 3 การสร้างอัตลักษณ์โดยเชื่อมโยงกับเชื้อชาติซึ่งมีผลให้มัสยิดมีรูปแบบตามวัฒนธรรมต่างชาติ
- แนวคิดที่ 4 ความยิ่งใหญ่ในอดีต ซึ่งมีผลให้มัสยิดมีรูปแบบตามจักรวรรดิอิสลาม
- แนวคิดที่ 5 การฟื้นฟูศาสนาอิสลาม ซึ่งมีผลให้มัสยิดมีรูปแบบอาหรับประยุกต์
- แนวคิดที่ 6 การทบทวนภาพลักษณ์ซึ่งมีผลให้มัสยิดมีรูปแบบที่เน้นสถาปัตยกรรมยุโรป
- แนวคิดที่ 7 การเปิดตัวสู่วัฒนธรรมสากล ซึ่งมีผลให้มัสยิดมีรูปแบบสมัยใหม่ (Neo Classic)
- แนวคิดที่ 8 การสร้างอัตลักษณ์ใหม่ ซึ่งมีผลให้มัสยิดมีรูปแบบหลังสมัยใหม่ (Post Modern)

3. กลุ่มตัวอย่างที่ใช้สำรวจตามหลักเกณฑ์ข้างต้น ได้แก่
 - 3.1 มัสยิดบางหลวง (กุฎีขาว)
 - 3.2 มัสยิดยะวา
 - 3.3 มัสยิดอินโดนีเซีย
 - 3.4 มัสยิดฮารูน
 - 3.5 มัสยิดกาวติลอิสลาม (ตึกแดง)
 - 3.6 มัสยิดกุฎีหลวง
 - 3.7 มัสยิดผดุงธรรมอิสลาม
 - 3.8 มัสยิดต้นสน
 - 3.9 มัสยิดกุฎีเจริญพาสณ์
 - 3.10 มัสยิดจักรพงษ์
 - 3.11 มัสยิดยามีอุลอิสลาม (รวมคำแหง)
 - 3.12 มัสยิดยามีอุลอิสลาม (บางมะเขือ)
 - 3.13 มัสยิดอันซอริซซุนนะห์ (บางกอกน้อย)
 - 3.14 มัสยิดบางอ้อ
 - 3.15 มัสยิดเซฟี (ตึกขาว)
 - 3.16 มัสยิดบางอุทิศ
 - 3.17 มัสยิดมหานาค
 - 3.18 มัสยิดหลวงโกชาอิศหาก (วัดเกาะ)
 - 3.19 มัสยิดนุรูลอิสลาม (บ้านป่า)
 - 3.20 มัสยิดศูนย์กลางอิสลามแห่งประเทศไทย

เครื่องมือที่ใช้ในการวิจัย ประกอบด้วย

1. ใช้แบบสำรวจรูปแบบศิลปกรรมอิสลามที่ปรากฏอยู่ในสถาปัตยกรรมมัสยิดที่เลือกไว้ โดยการถ่ายภาพและสอบถามผู้ที่เกี่ยวข้องกับมัสยิดนั้นๆ
2. การสัมภาษณ์แบบมีโครงสร้าง เพื่อสรุปข้อมูลที่เกี่ยวข้องกับบุคคลมัค ความเป็นมา รูปแบบและแนวคิดของศิลปกรรมอิสลามที่ปรากฏในมัสยิดในกรุงเทพฯ ซึ่งมีแนวคำถาม ดังนี้
 - 2.1 ภาพรวมของมัสยิดในกรุงเทพฯ ภายใต้แนวคิดของศิลปกรรมอิสลาม
 - 2.2 รูปแบบของมัสยิดในกรุงเทพฯ ที่แสดงอัตลักษณ์ทางชาติพันธุ์
 - 2.3 องค์ประกอบของมัสยิด ที่เป็นหัวใจของศิลปกรรมอิสลาม

- 2.4 นักออกแบบและช่างผู้สร้างมัสยิดในกรุงเทพฯ
- 2.5 ปัจจัยแวดล้อมที่เป็นตัวกำหนดรูปแบบศิลปกรรมอิสลาม