

## บทที่ 1

### บทนำ (Introduction)

จังหวัดสมุทรสงครามเป็นจังหวัดหนึ่งที่มีความอุดมสมบูรณ์ทางทรัพยากรธรรมชาติ เนื่องจากมีชายฝั่งทะเลติดอ่าวไทยยาวประมาณ 23 กิโลเมตร แต่ขณะเดียวกันก็มีแม่น้ำแม่กลองให้ผ่าน ส่งผลให้สมุทรสงคราม มีระบบนิเวศ 3 น้ำ คือ น้ำจืด น้ำกร่อย และน้ำเค็ม โดยอำเภอบางคนที่เป็นเขตน้ำจืด อำเภออัมพวา เป็นเขตน้กร่อย และอำเภอเมืองเป็นเขตน้เค็ม การพัดพาตะกอนจากแหล่งต่างๆลงสู่ปากแม่น้ำแม่กลองผนวกกับการพัดพาของน้ำทะเลเข้าสู่ฝั่งพื้นดินสมุทรสงครามทำให้พื้นที่มีความอุดมสมบูรณ์ของธาตุอาหารในดินและน้ำ ซึ่งเป็นปัจจัยหลักในการเจริญเติบโตของพืชพรรณต่างๆ โดยพันธุ์พืชเดิมของจังหวัดสมุทรสงครามคือป่าโกงกาง ไม้แสม จากการที่สมุทรสงครามและลักษณะระบบนิเวศที่มีลักษณะเฉพาะอาจส่งผลให้มีพันธุ์พืชพื้นบ้านที่มีคุณค่าทางโภชนาการ หรือทางด้านารแพทย์

ดังนั้นการศึกษาคั้งนี้ จึงเป็นการสำรวจและจำแนกชนิดผักและสมุนไพรพื้นบ้านที่นำมาใช้ประโยชน์ด้านต่างๆ เก็บรวบรวมตัวอย่างพืช การวิเคราะห์คุณค่าทางโภชนาการของผักพื้นบ้าน ในจังหวัดสมุทรสงคราม และยังเป็นข้อมูลวิชาการ อันจะเป็นประโยชน์ในการพัฒนาเชิงการเกษตรและการพาณิชย์ต่อไป

#### วัตถุประสงค์ของโครงการ

- 1) เพื่อสำรวจผักและสมุนไพรพื้นบ้านในเขตจังหวัดสมุทรสงคราม
- 2) เพื่อวิเคราะห์คุณค่าทางโภชนาการ และการใช้ประโยชน์ของผักพื้นบ้าน

#### ขอบเขตของโครงการวิจัย

ก. ขอบข่ายเชิงพื้นที่ พื้นที่อำเภอเมือง อำเภออัมพวา และอำเภอบางคนที่ จังหวัดสมุทรสงคราม

ข. ขอบข่ายเชิงเนื้อหา

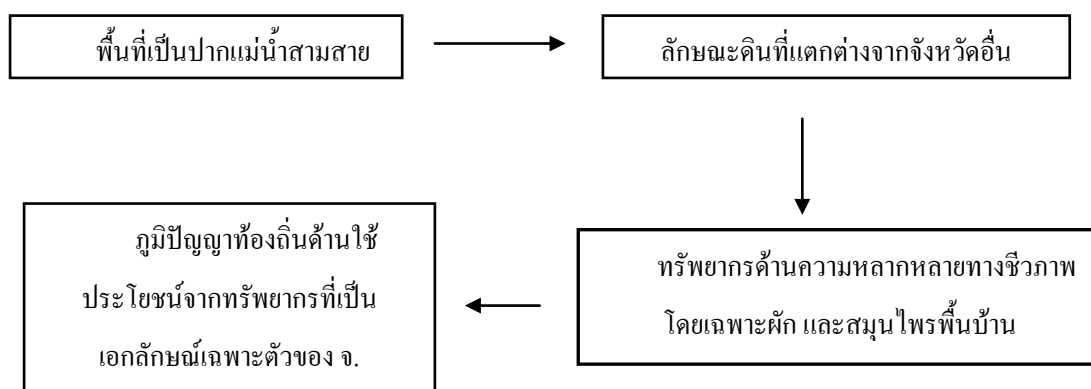
- สำรวจผักและสมุนไพรพื้นบ้าน สรรพคุณการใช้ประโยชน์ทางอาหารและการรักษาโรค
- วิเคราะห์คุณค่าทางโภชนาการ ได้แก่

กลุ่มสารให้พลังงานโปรตีน คาร์โบไฮเดรต ไขมัน รวมถึงใยอาหาร

แร่ธาตุ เช่น แคลเซียม วิตามินบางชนิด เช่น เบต้าแคโรทีน และวิตามินซี

### ทฤษฎีสมมติฐาน หรือกรอบแนวความคิด (Conception Framework) ของโครงการวิจัย

สารอาหารในดินและน้ำส่งผลต่อชนิดและคุณค่าของพืชพันธุ์ ทำให้มีความเฉพาะแต่และแห่ง สมุทรสงครามเป็นแหล่งนิเวศเมือง 3 น้ำ ที่มีลักษณะของพื้นที่เฉพาะ อาจส่งผลให้มีผักและพืชพื้นบ้านที่มีคุณค่าต่อการนำไปใช้ประโยชน์ เพื่อตอบสนองตลาดภายในและภายนอกประเทศจะช่วยเพิ่มคุณค่าของทรัพยากรธรรมชาติและพัฒนาคุณค่าความหลากหลายทางชีวภาพและภูมิปัญญาท้องถิ่นไปสู่ตลาดโลก



### ประโยชน์ที่คาดว่าจะได้รับ

1. ทราบถึงกลุ่มผู้ปลูก และแปรรูป ผักและสมุนไพรพื้นบ้าน ในจังหวัดสมุทรสงคราม
2. ทราบถึงชนิดของผัก และสมุนไพรที่นิยมปลูก ในจังหวัดสมุทรสงคราม
3. ประเมินคุณค่าทางโภชนาการของผัก และสมุนไพรที่พบได้อย่างจำเพาะที่จังหวัด

สมุทรสงคราม

### สถานที่ทำโครงการวิจัย

ห้องปฏิบัติการ คณะวิทยาศาสตร์และเทคโนโลยี มหาวิทยาลัยราชภัฏสวนสุนันทา

สถาบันวิจัยโภชนาการ มหาวิทยาลัยมหิดล

สำนักงานสาธารณสุขจังหวัดสมุทรสงคราม

สำนักงานเกษตรจังหวัดสมุทรสงคราม และสำนักงานเกษตรอำเภออัมพวา