

บทที่ 4

วิเคราะห์ผลการทดลอง

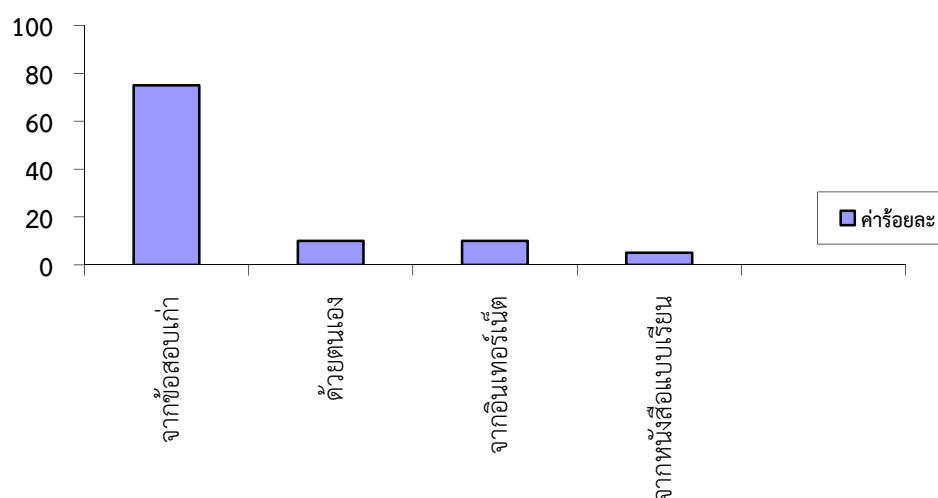
จากผลการรวบรวมข้อมูลจากแบบสำรวจของงานวิจัยเรื่อง การสำรวจแนวทางการประเมินผลการเรียนรู้ของนักศึกษาครูโดยใช้กลุ่มตัวอย่างคือนักศึกษาฝึกประสบการณ์วิชาชีพครู โรงเรียนสาธิตมหาวิทยาลัยราชภัฏสวนสุนันทานั้น พบว่า

รูปแบบของการทำแบบประเมินผลการเรียนรู้ของนักศึกษาครู

จากผลการวิเคราะห์การตอบแบบสอบถามรูปแบบประเมินผลการเรียนรู้ของนักเรียนที่นักศึกษาฝึกประสบการณ์วิชาชีพครูโรงเรียนสาธิตมหาวิทยาลัยราชภัฏสวนสุนันทาได้จัดทำในปีการศึกษา 2558 นั้นพบว่าในภาคเรียนที่ 1 นักศึกษาฝึกประสบการณ์วิชาชีพครูร้อยละ 80 เลือกจัดทำแบบประเมินผลการเรียนรู้ของนักเรียนในรูปแบบของ แบบทดสอบ (Test) โดยจะเลือกที่เป็นแบบปรนัย และจะมีการแทรกข้อสอบอัตนัยบ้างเพียงเล็กน้อย

รูปแบบที่นักศึกษาส่วนใหญ่ใช้ในการประเมินผลการเรียนรู้ของนักเรียนจะเป็นแบบ 4 ตัวเลือก โดยครูผู้สอนจะออกข้อสอบตามมาตรฐานและตัวชี้วัดของหน่วยการเรียนรู้ต่างๆ และข้อสอบส่วนใหญ่จะเป็นการนำข้อสอบเก่ามาปรับแก้ไข ร้อยละ 75 ออกด้วยตนเอง ร้อยละ 10 และมีการนำเอาตัวอย่างข้อสอบทางอินเทอร์เน็ตมาปรับปรุง ร้อยละ 10 และคัดลอกมาจากหนังสือเรียนอีก ร้อยละ 5 ดังกราฟ

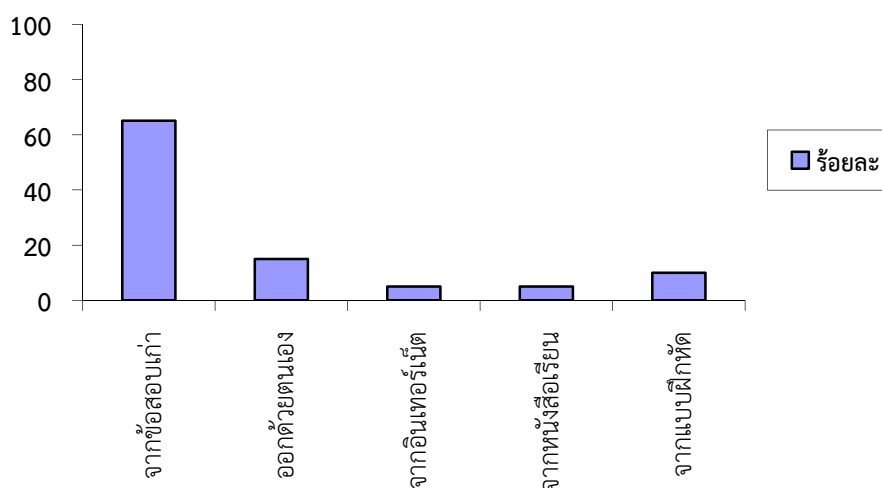
ภาพที่ 4.1 ต้นแบบของข้อสอบในภาคเรียนที่ 1 ปีการศึกษา 2558



และเมื่อนำข้อมูลที่ได้อามาเปรียบเทียบจากรูปแบบในการออกข้อสอบของนักศึกษาฝึกประสบการณ์วิชาชีพครูโรงเรียนสาธิตมหาวิทยาลัยราชภัฏสวนสุนันทาในภาคเรียนที่ 2 ปีการศึกษา

2558 พบว่า นักศึกษาจะออกข้อสอบแบบปรนัยในสัดส่วนที่น้อยลง คือเหลือประมาณร้อยละ 65 นั่นคือจะมีการออกข้อสอบแบบอัตนัยเพิ่มขึ้น ทั้งในการทดสอบย่อยท้ายหน่วยการเรียนรู้และในการสอบกลางภาค แต่ในเรื่องของการออกข้อสอบนั้นนักศึกษาจะเลือกออกข้อสอบด้วยตนเองเพิ่มมากขึ้น และจะมีการปรับเปลี่ยนมาจากแบบฝึกหัดที่ได้ให้นักเรียนทำก่อนหน้า

ภาพที่ 4.2 แสดงต้นแบบของข้อสอบในภาคเรียนที่ 2 ปีการศึกษา 2558



นอกจากนี้ได้มีการสำรวจแบบความคิดเห็นของนักศึกษาฝึกประสบการณ์วิชาชีพครูพบว่า ในการออกข้อสอบของนักศึกษานั้นจะได้รับคำแนะนำจากครูพี่เลี้ยงที่ช่วยในรายวิชานั้นๆ ว่าในมาตรฐานและตัวชี้วัดของหน่วยการเรียนรู้ต่างๆ ควรจะออกข้อสอบโดยคำถามจะเป็นแนวไหน แบบไหน ซึ่งในการเปรียบเทียบระหว่างภาคเรียนพบว่า ในภาคเรียนที่ 2 นักศึกษาสามารถออกข้อสอบด้วยตัวเองมากยิ่งขึ้น โดยครูพี่เลี้ยงจะทำหน้าที่เพียงตรวจสอบความถูกต้องของอักขระ หรือรูปแบบของข้อความในข้อสอบซึ่งข้อสอบเหล่านั้นส่วนใหญ่จะเป็นข้อสอบแบบอัตนัย

ภาพที่ 4.3 การเปรียบเทียบการช่วยเหลือของครูพี่เลี้ยง

